



# Projet photovoltaïque flottant de Pannecièrre

**SEM Nièvre Energies  
EPTB Seine Grands Lacs**

**« Les territoires au cœur de la transition énergétique »**

**29/07/2020**

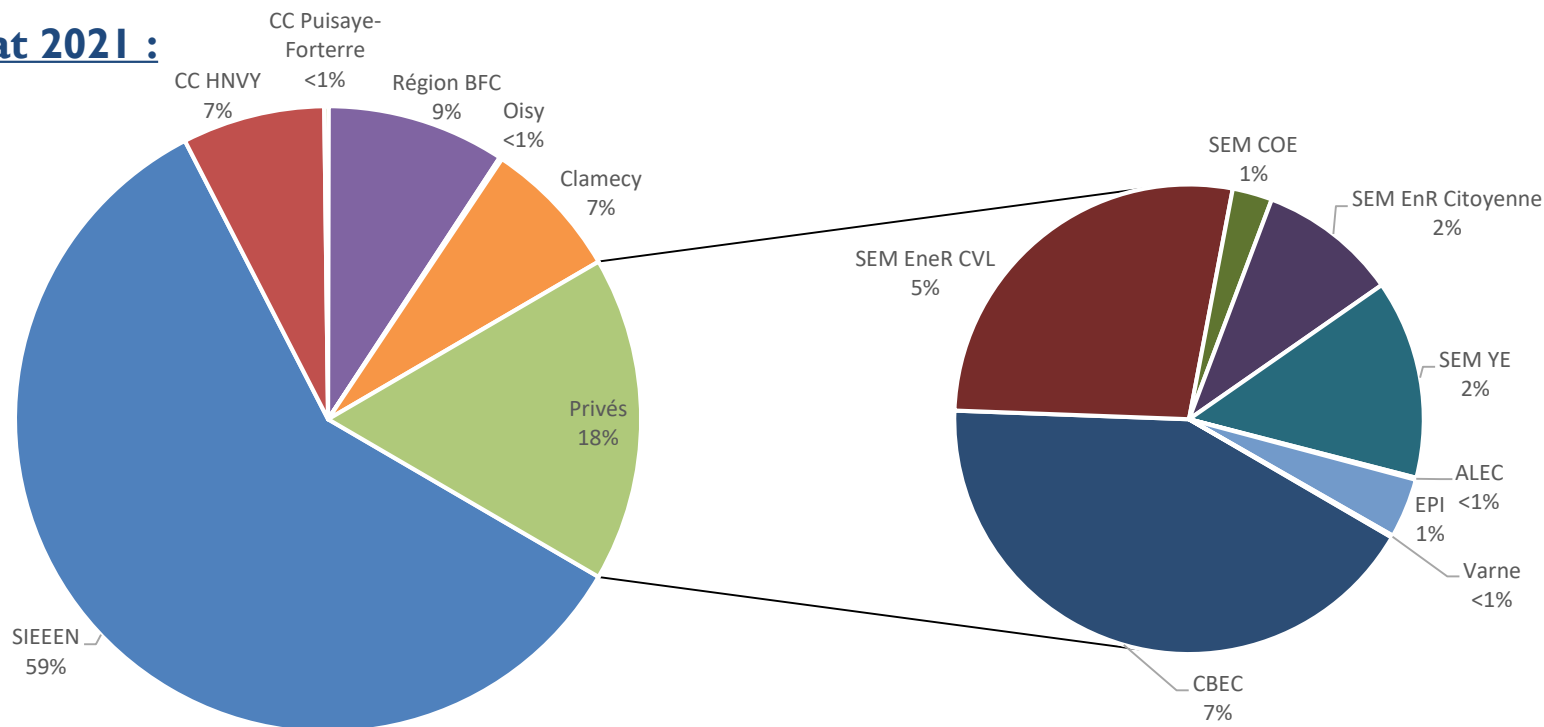
# Sommaire

- La SEM Nièvre Energies
- L'EPTB Seine Grands Lacs
- Contexte du PV
- Qu'est-ce que le PV ?
- Le site de Pannecièrre et ses enjeux



*Barrage de Pannecièrre*

## Actionnariat 2021 :



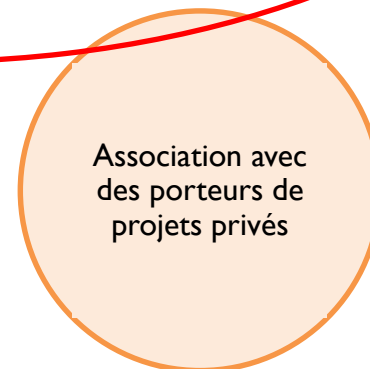
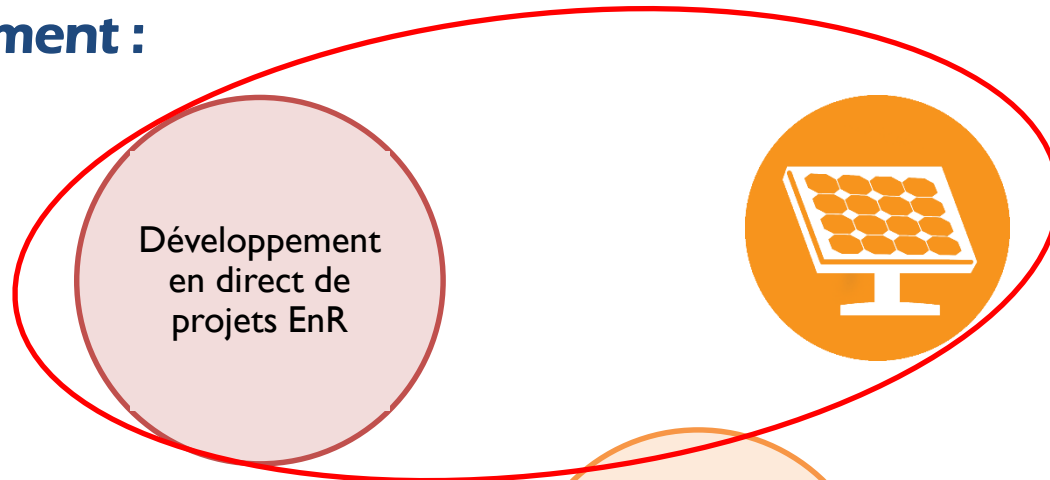
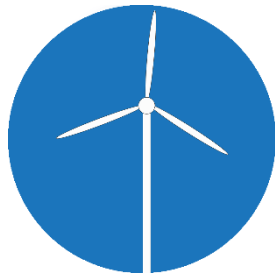
### Bloc public (83 %)

- **SIEEEN** : 1 283 000 €
- **Région BFC** : 200 000 €
- **CC Haut Nivernais Val d'Yonne** : 160 000 €
- **Commune de Clamecy** : 157 000 €
- **Commune d'Oisy** : 3 000 €
- **CC Puisaye-Forterre** : 5 000 €

### Bloc privé (17 %)

- **Citoyens** : 154 000 € + 15 000 € + 500 €
- **SEM** : 100 000 € + 10 000 € + 50 000 € + 35 000 €
- **ALEC de la Nièvre** : 500 €

## Méthodes de développement :



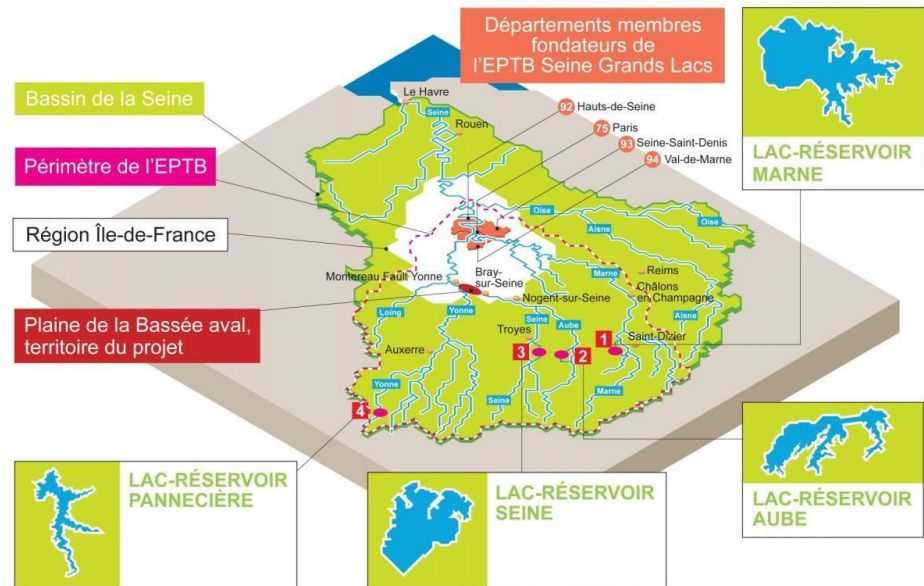
# EPTB Seine Grands Lacs



L'**Etablissement Public Territorial de Bassin (EPTB) Seine Grands Lacs** est un syndicat mixte ouvert qui regroupe les départements de Paris, des Hauts de Seine, de Seine-Saint-Denis et du Val de Marne (membres fondateurs) ainsi que les communautés d'agglomération de Troyes Champagne Métropole et de Saint-Dizier, Der et Blaise.

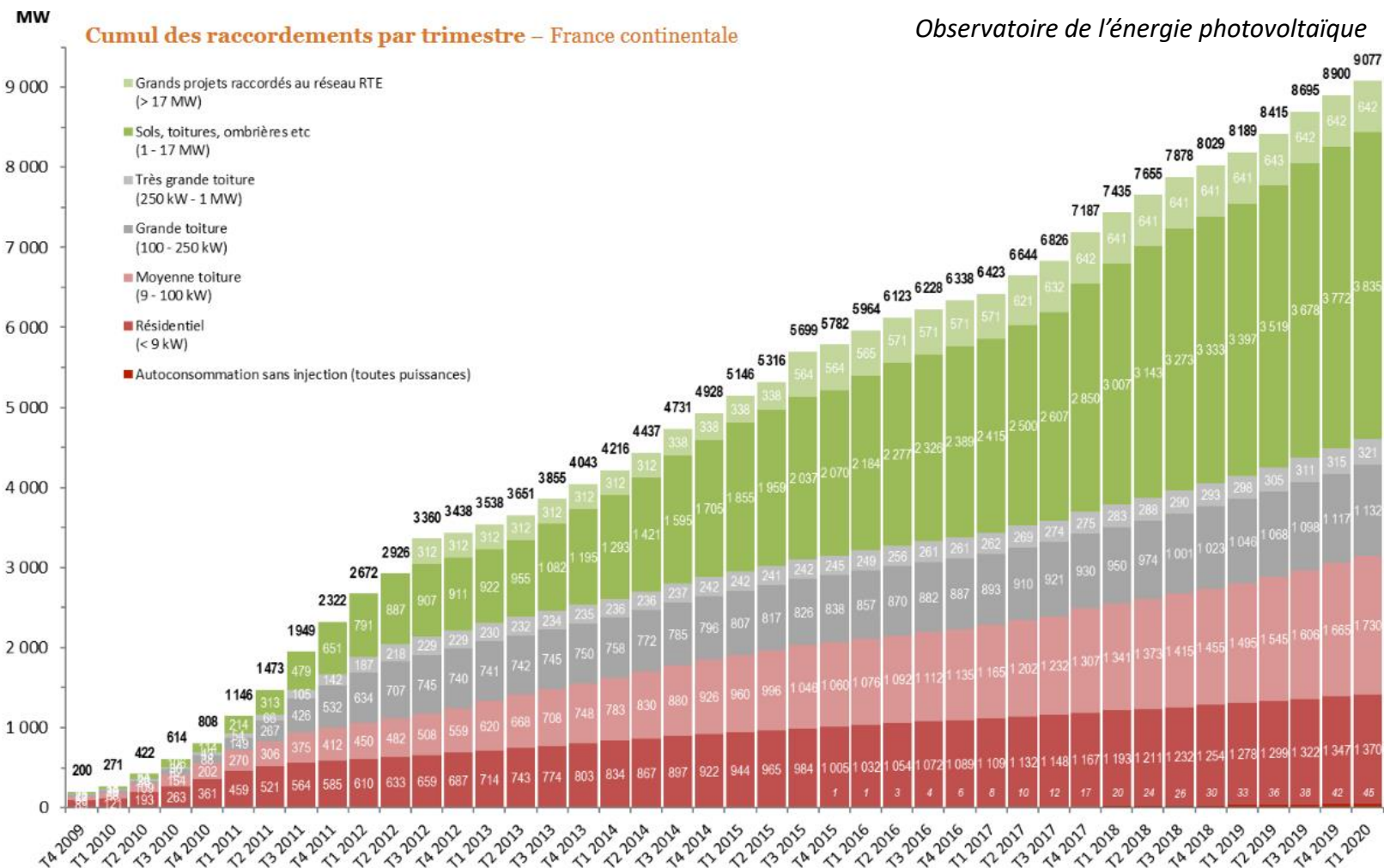
## L'EPTB Seine Grands Lacs a pour objet de faciliter :

- la prévention des inondations,
- la gestion équilibrée et durable de la ressource en eau,
- La préservation, la gestion et la restauration de la biodiversité des écosystèmes et des zones humides.



En outre, l'EPTB Seine Grands Lacs assure les missions d'entretien, d'aménagement et d'**exploitation de quatre lacs-réservoirs**: Pannecièrre, Lac d'Orient (SEINE), Lac du Der (MARNE), Lac Amance-Temple (AUBE).

# Etat PV en France



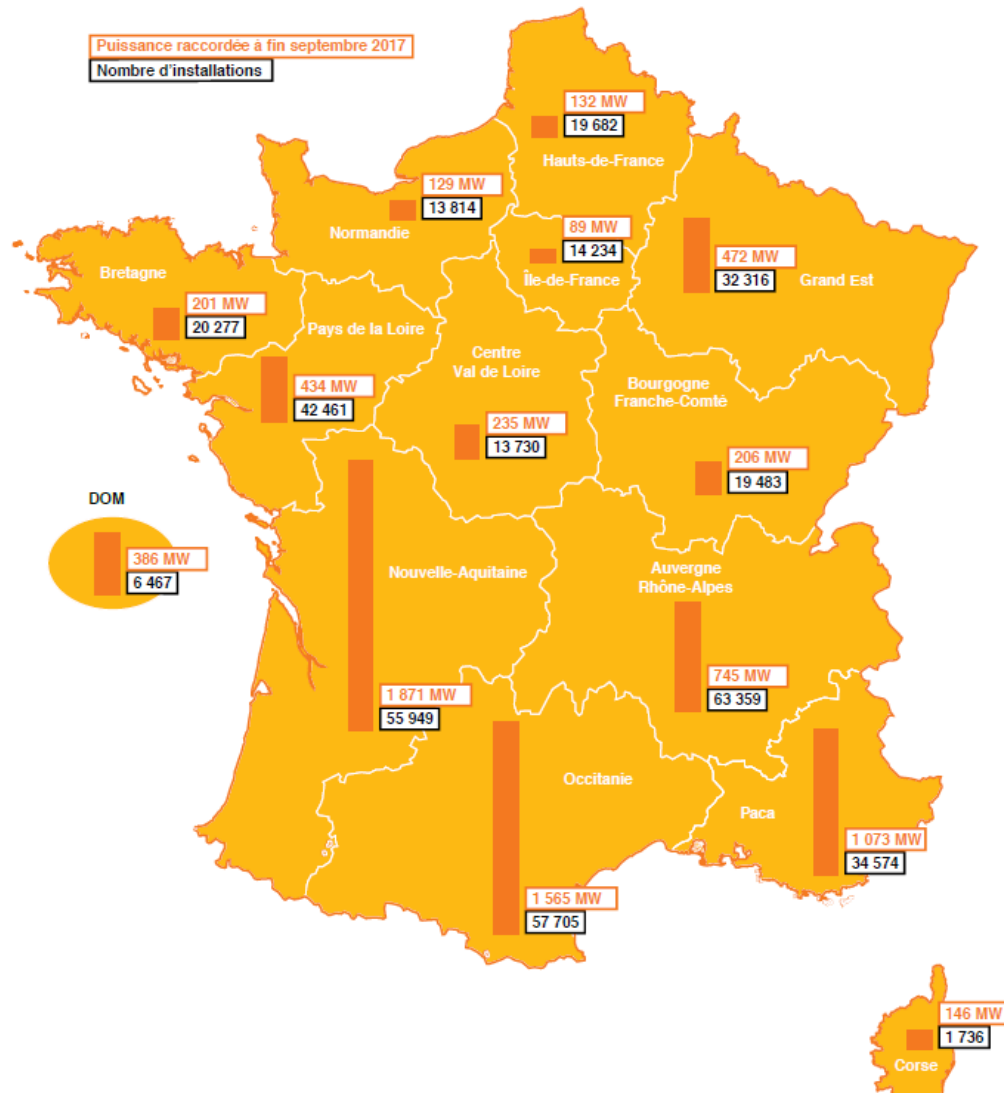
« Un investissement d'un million d'euros permet de créer 14 emplois dans les énergies renouvelables, contre seulement 6 dans le charbon ou le nucléaire. »

Alterre BFC, Repères N°77 - décembre 2018

# Etat sur la région

Cartographie du photovoltaïque en France à fin septembre 2017

Source : Observ'ER d'après chiffres SDES 2017



# Centrale flotovoltaïque

Technologie encore assez  
nouvelle en France



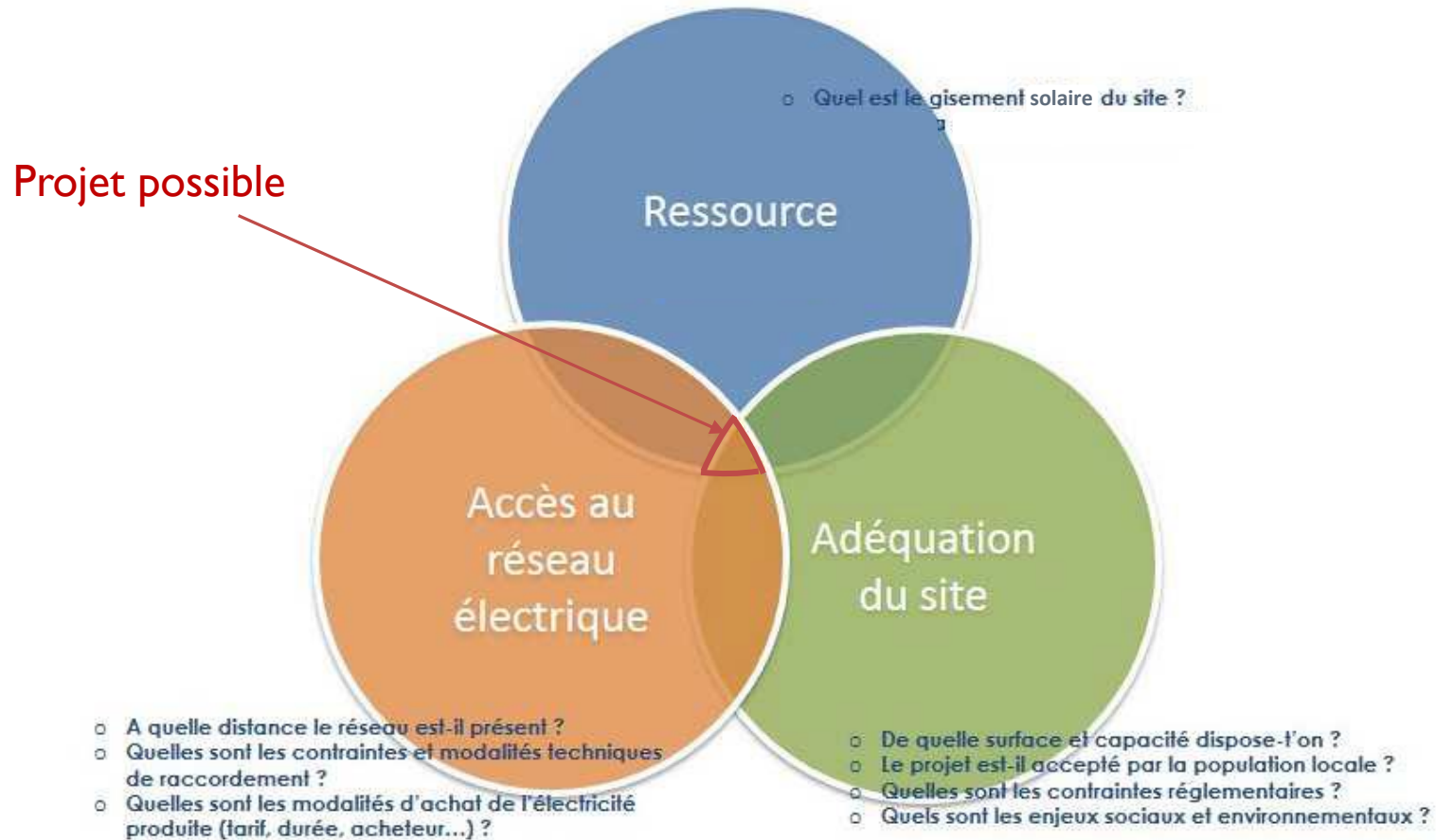
Seine Grands Lacs a déjà un  
projet sur un autre lac-réservoir  
avec la SEM SIPEnR  
La SEM Sergies a déjà réalisé un  
parc flotovoltaïque.



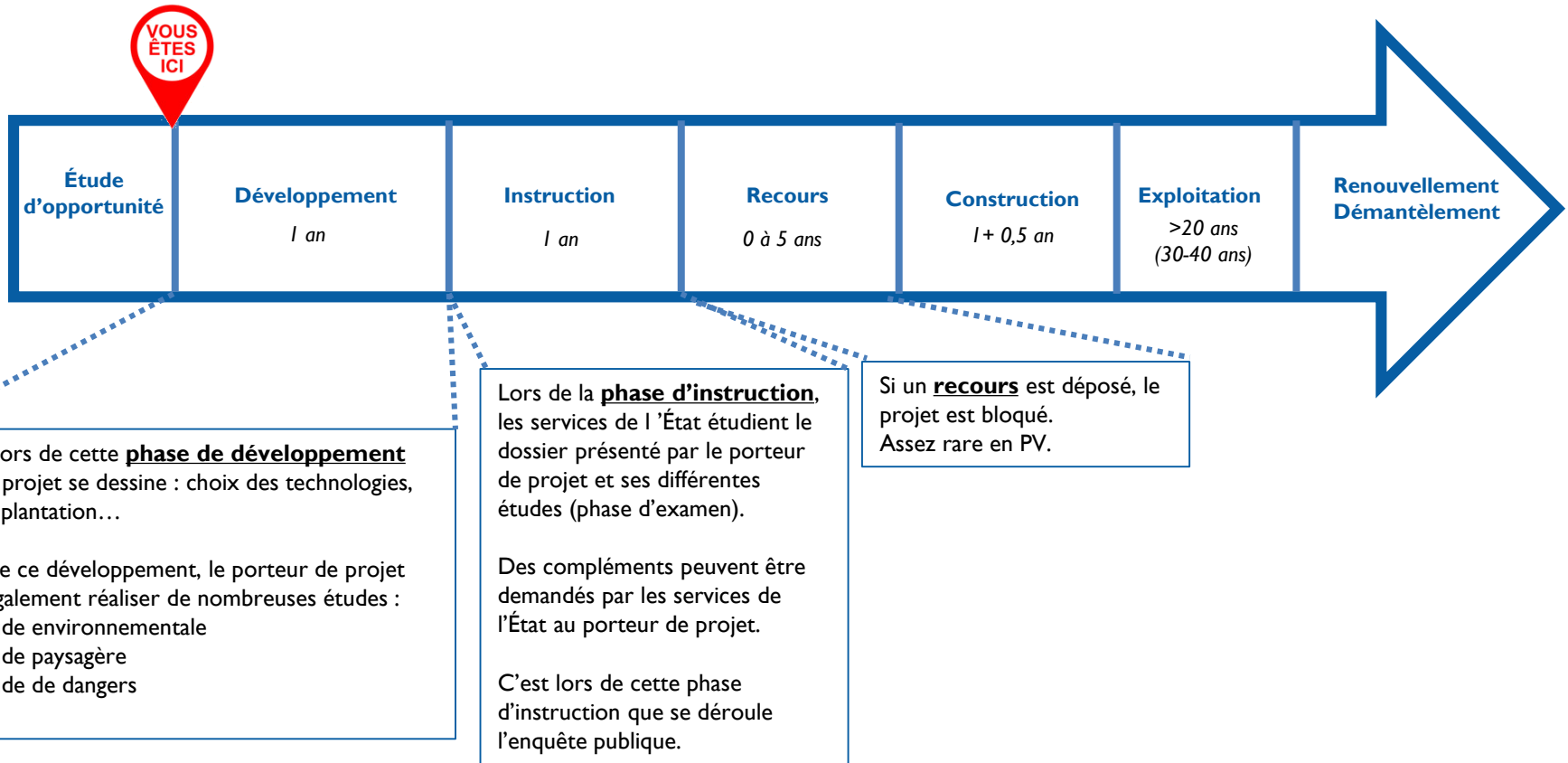
*Carrière du Rochereau - Sergies*



# Conditions au projet



# Déroulement d'un projet PV



# Retombées fiscales sur le territoire

---

- **ATTENTION** : Ces retombées fiscales peuvent fortement varier dans le temps selon l'évolution des règles fiscales
  
  - L'IFER (Imposition Forfaitaire sur les Entreprises de Réseau) :
    - Principale source d'imposition
  
    - Annuelle
  
    - Proportionnelle à la puissance installée : 3 155 €/MW (2021)  
NB : IFER 2020 = 7 570 €/MW (exemple de variabilité)
  
    - Reversée à 50 % au Bloc communal et 50 % au Département
      - Reversement à la commune selon la fiscalité de l'EPCI
      - Délibération nécessaire de la Communauté de Communes
- IFER éolienne → 20% directement pour la commune. Bazolles / Amognes : 25%/45%

# Retombées fiscales sur le territoire

➤ La CET (Contribution Économique Territoriale) :

CFE (Cotisation Foncière des Entreprises) :

Annuelle

Montant perçu = Base x Taux

Base : Valeur locative cadastrale des biens passibles d'une taxe foncière

Taux : Voté par la commune ou l'EPCI

Répartition :  
100 % Bloc communal

CVAE (Cotisation sur la Valeur Ajoutée des Entreprises) :

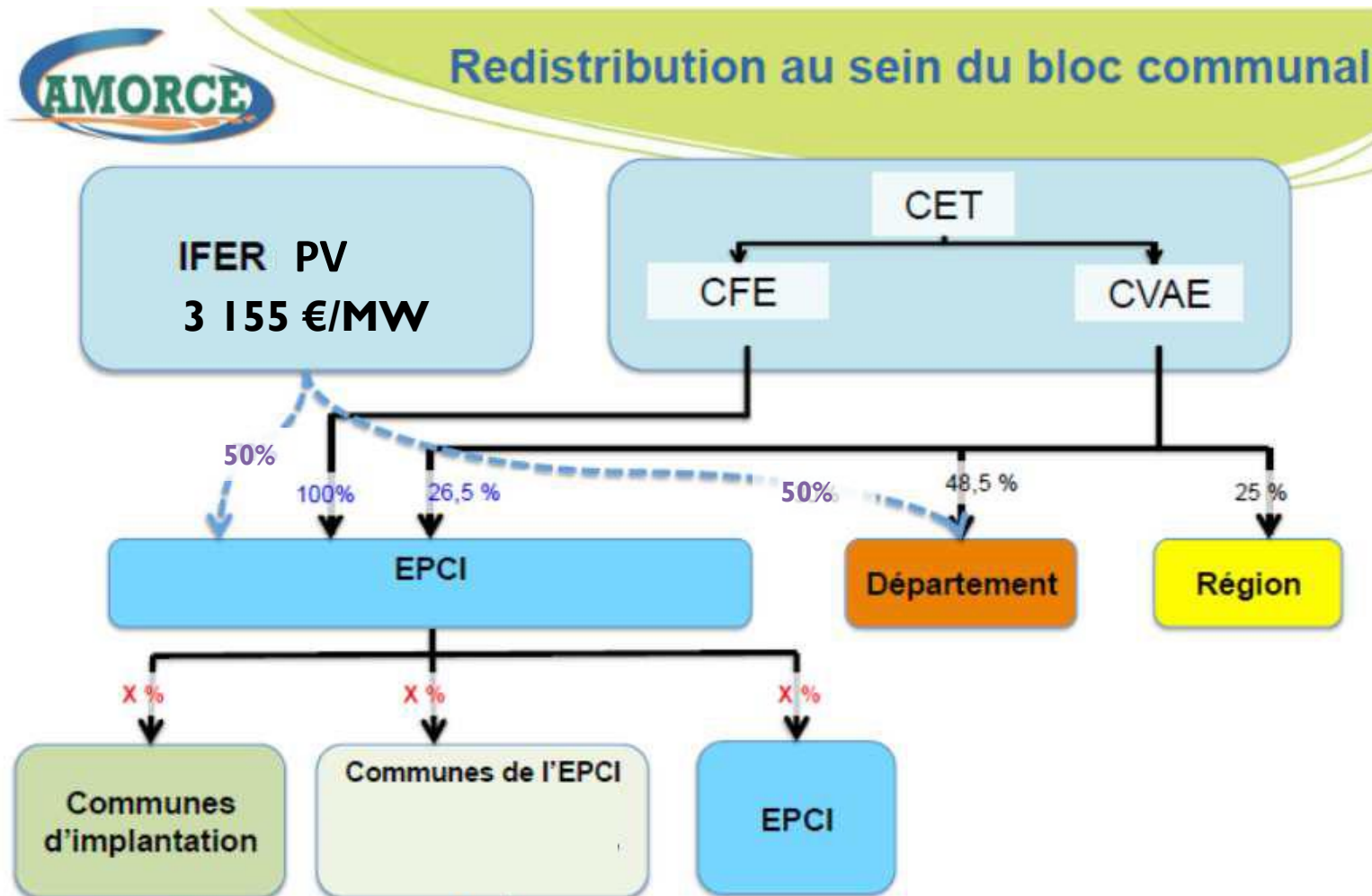
Annuelle

Montant perçu = 1,5 % de la VA de l'entreprise

Répartition :  
26,5 % Bloc communal  
48,5 % Département  
25 % Région

- La Taxe Foncière
- La Taxe d'Aménagement : à la construction

# Retombées fiscales sur le territoire



ATTENTION : fiscalité variable

# Mesures compensatoires

## Mesures d'accompagnement

---

### ➤ Les mesures compensatoires :

Leur réalisation est obligatoire (imposée par les services de l'État) pour développeurs

### Méthode ERC

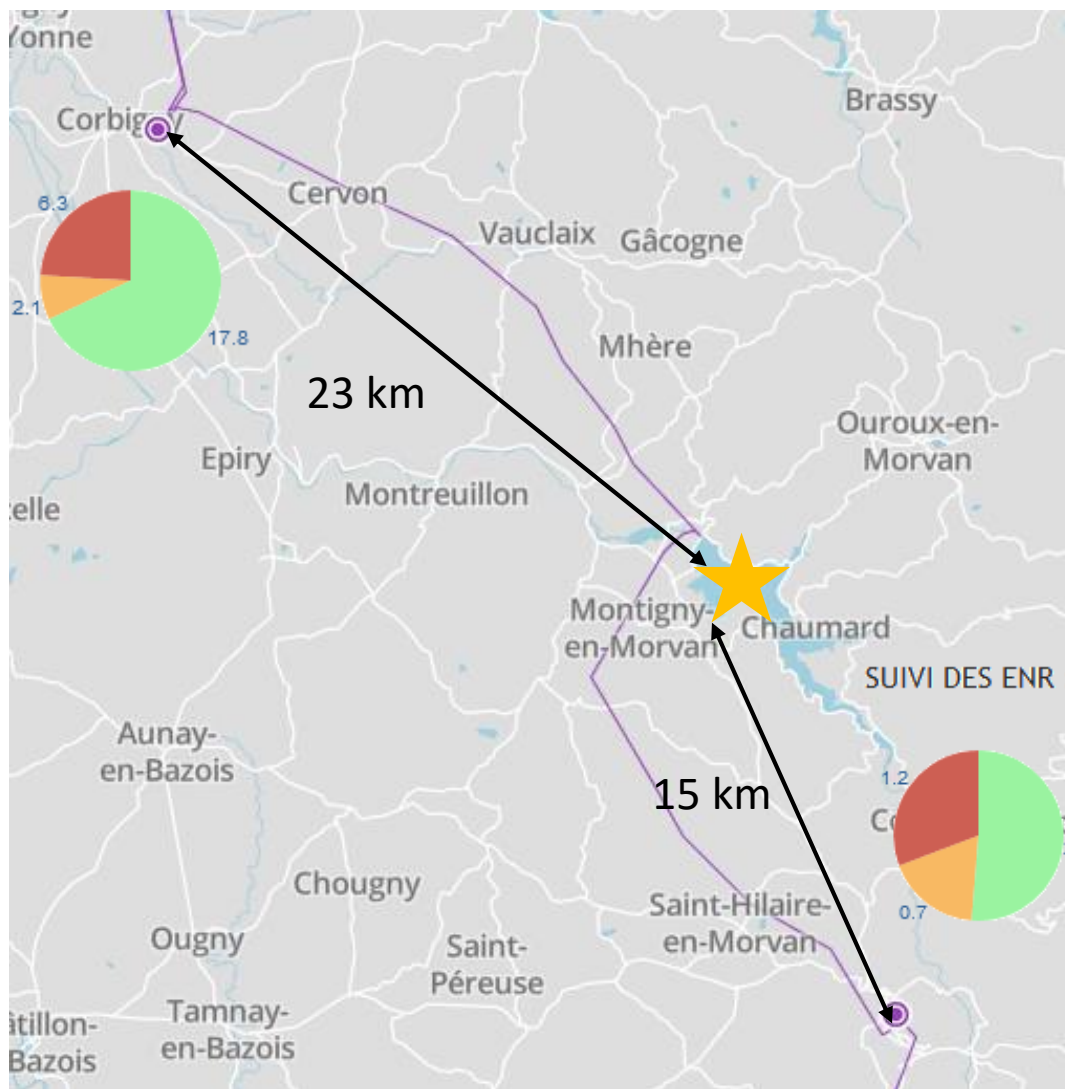
Exemples :

- Défrichement : 1,5 x surface de forêt défrichée → replantée ou compensée
- Destruction d'habitat naturel d'une espèce : un habitat doit être recréé à proximité afin d'accueillir les individus dérangés
- ...

### ➤ Les mesures d'accompagnement : 0 à 3% du montant des travaux

- Ces projets doivent :
  - Être d'utilité générale
  - Être cofinancés par le développeur (le développeur ne peut en aucun cas financer complètement un projet)
  - Relever (le + possible) du domaine énergétique
- Exemple :
  - Enfouissement de réseau lors du passage des câbles de raccordement au poste source
  - Rénovation énergétique du bâti communal
  - ...

# Raccordement



Postes sources publics RTE

Trop loin et/ou pas assez puissants

- Puissance EnR déjà raccordée : 1.2 MW
- Puissance des projets EnR en développement : 0.7 MW
- Capacité d'accueil réservée au titre du S3REnR qui reste à affecter : 2.0 MW

Capacité réservée aux EnR au titre du S3REnR	3.0
Quote-Part unitaire actualisée	23.86 kEuro/MW
Puissance des projets en développement du S3REnR en cours	0.3 MW
dont la convention de raccordement est signée	0.2 MW

# Raccordement



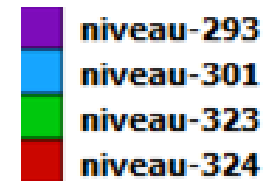
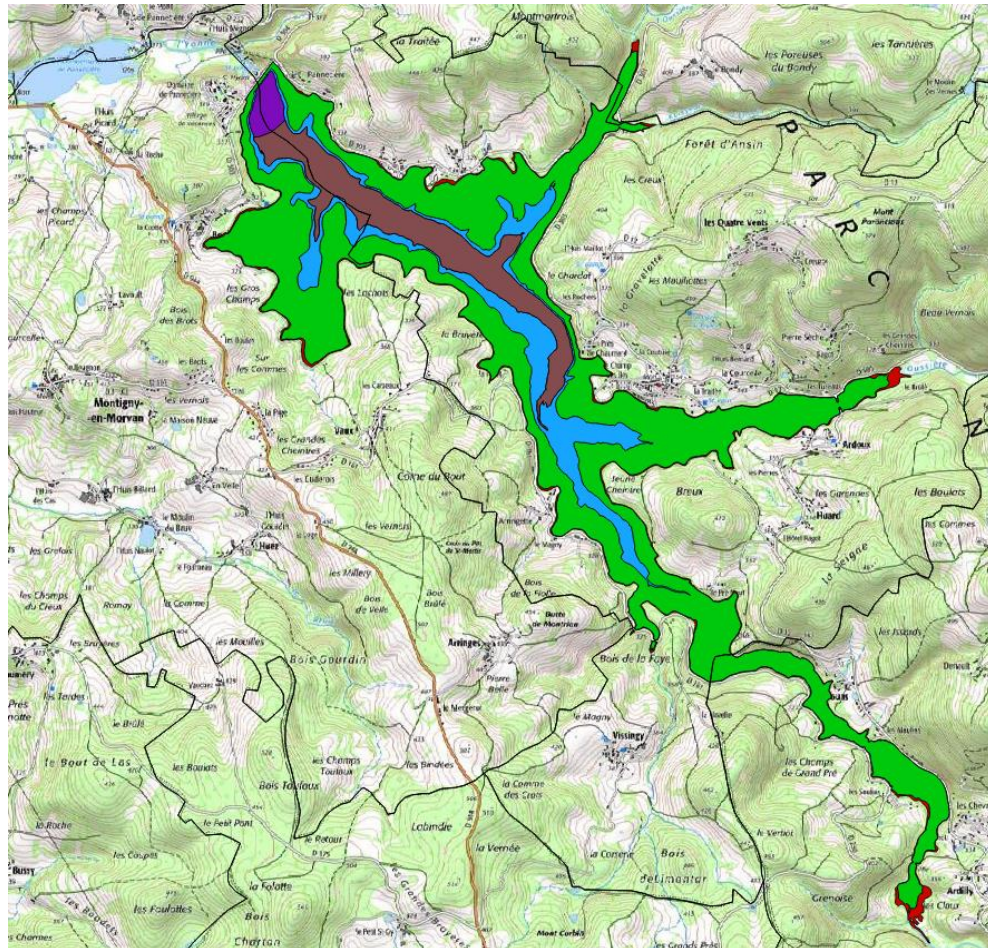
Poste source de Pannecière  
(privé – EDF)

16/06/2020 : Accord d'EDF



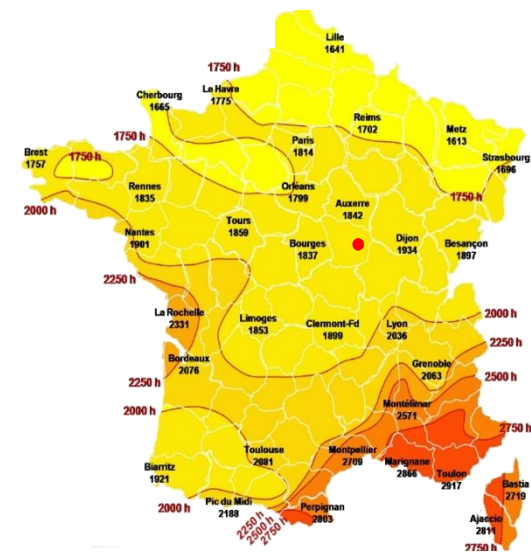
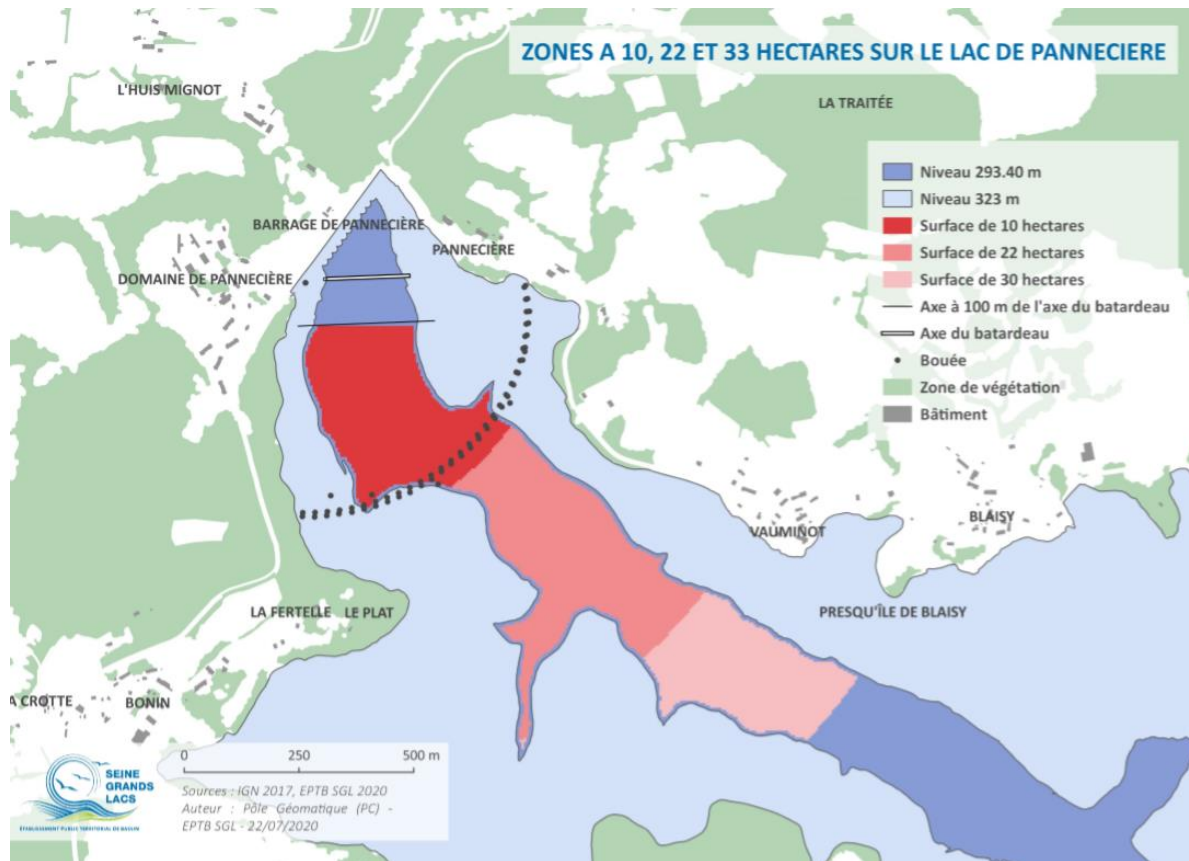
# Marnage

Lac-réservoir artificiel → niveau de l'eau variable



Aujourd'hui la principale contrainte, et dimensionnera en grande partie l'installation

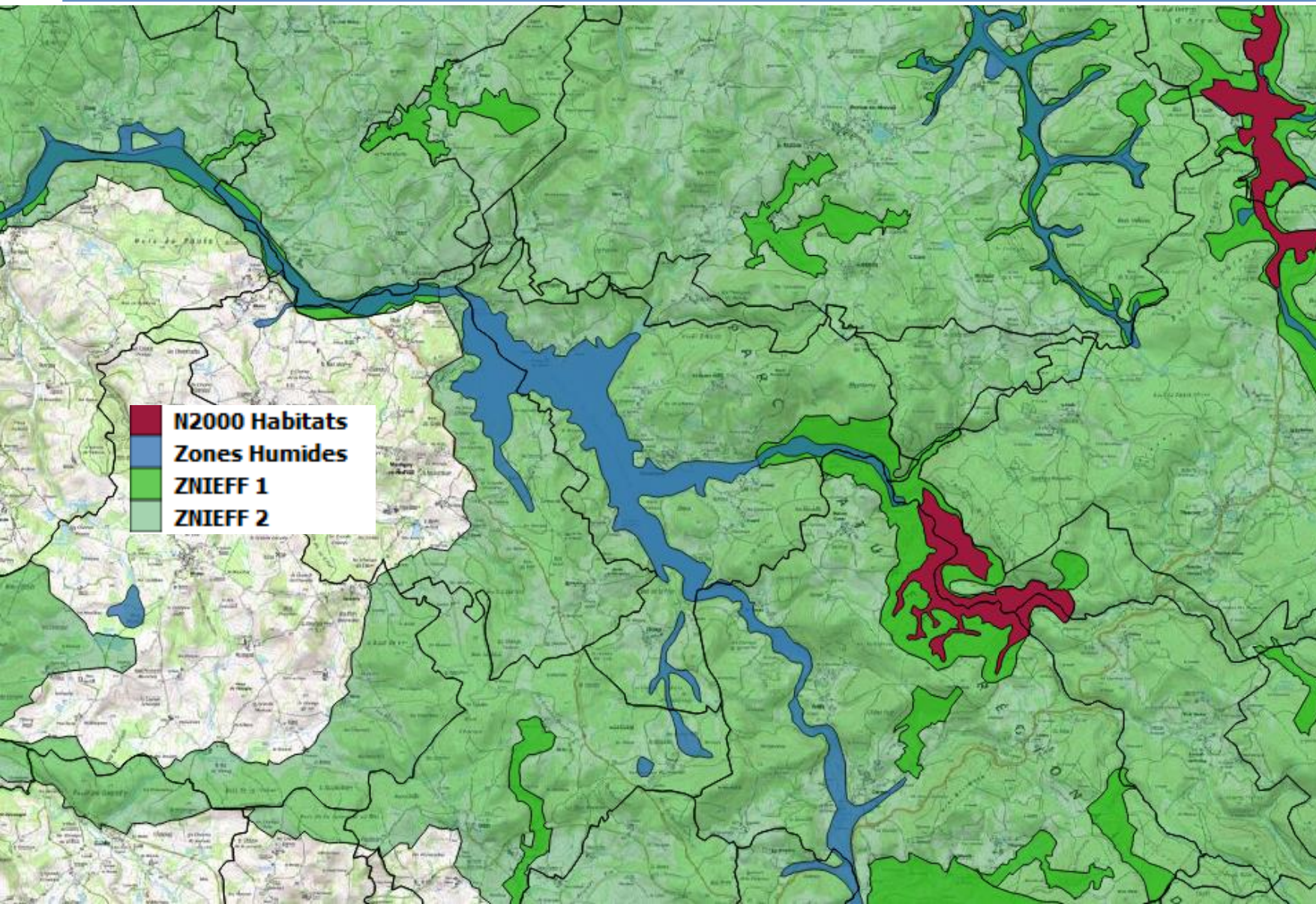
# Marnage



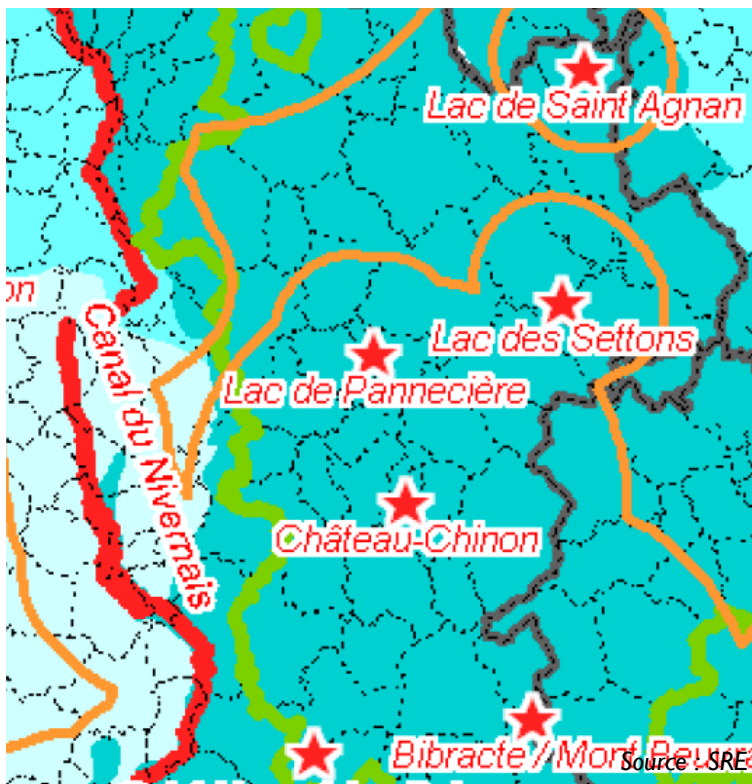
~ 1 150 HEPP

SCENARIO	Puissance en MW	Production en MWh/an	Emploi créé
10 Hectares	11	12 100	5
22 Hectares	24,2	26 620	11
30 Hectares	33	36 300	15

# Enjeux naturalistes



# Paysage et Patrimoine



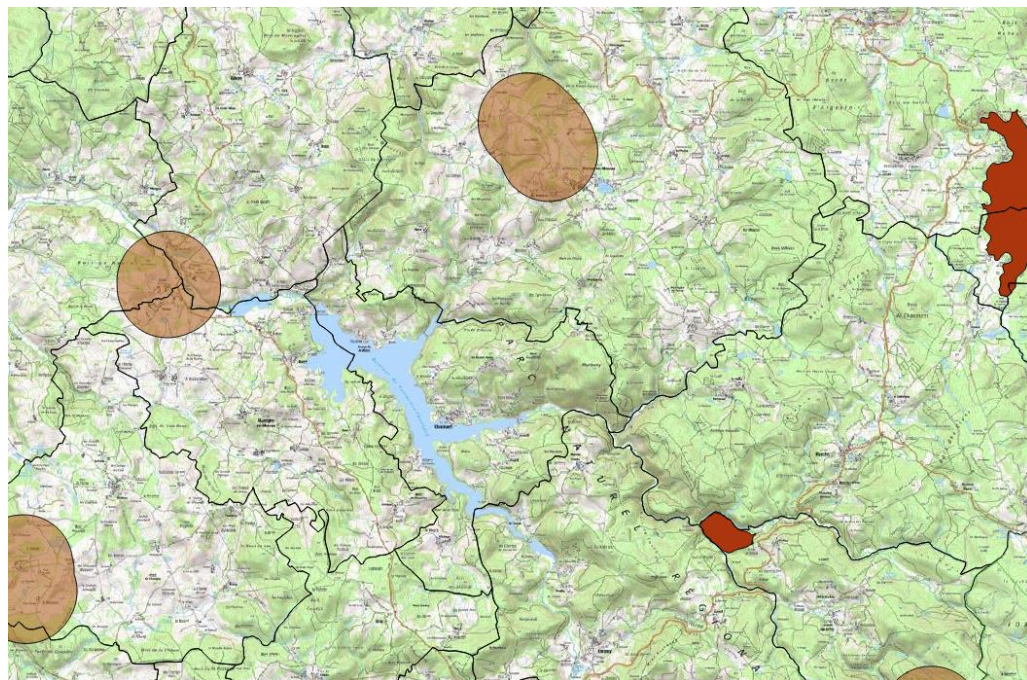
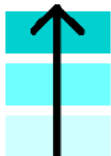
Paysages :  
(sensibilité croissante)



Site emblématique



Zone d'attention patrimoniale accrue



MH - 500 m  
Site Naturel ou Urbain classé

→ Photomontages

Hameaux potentiellement les plus impactés : Vauminot, Blaisy, Pannecièrre, Bonin

Tourisme : campings, gîtes, hôtels

Activités nautiques : aucune

Pêche : discussions en cours



# Montage du projet

- Signature d'une convention de partenariat entre Seine Grands Lacs et Nièvre Energies, possiblement également avec la SEM SIPEnR
- Société de projet sous forme de SAS
  - Rédaction des statuts et pacte d'actionnaire (reprise de la convention de partenariat)
  - Création de la SPV

Dépôt de la demande de permis de construire avec la SPV

Ouverture du capital de la SPV aux collectivités et citoyens



# Et ensuite ?



Création d'un Comité de Pilotage



MORVAN  
sommets & grands lacs  
communauté de communes



Chaumard

Montigny-en-Morvan

Corancy

DDT & DREAL

Associations locales

Délibération des collectivités  
Communes – CC – PNRM – EPTB

Feu vert du CA de la SEM

Marché pour BE

Etudes

Supervision par  
Copil

# Merci pour votre attention



*Ombrières de Magny-Cours*